

# DOSSIER DE ALQUILER DE ESPACIOS Y VISITAS PRIVADAS.

MUSEU  
PICASSO





---

**02.**  
**ESPACIOS**

---

**01.**  
**EL MUSEU**

---

**04.**  
**DATOS DE  
CONTACTO**

---

**03.**  
**VISITA PRIVADA  
A LA  
COLECCIÓN**

# 01. EL MUSEU



**El Museu Picasso es uno de los más reconocidos de Barcelona e indispensable para estudiar los años de formación de uno de los artistas más influyentes de la historia: Pablo Picasso.**

Los cinco palacios que lo alojan, contruidos entre los siglos XIII y XIV, son una buena muestra del gótico catalán y hacen de la calle Montcada uno de los núcleos de arquitectura civil medieval más importantes de la ciudad.

El Museu se encuentra en el barrio de la Ribera, el corazón cultural, comercial y turístico de Barcelona, lo que lo convierte en un espacio único para que instituciones, empresas y particulares celebren actos privados y corporativos en sus impresionantes instalaciones.





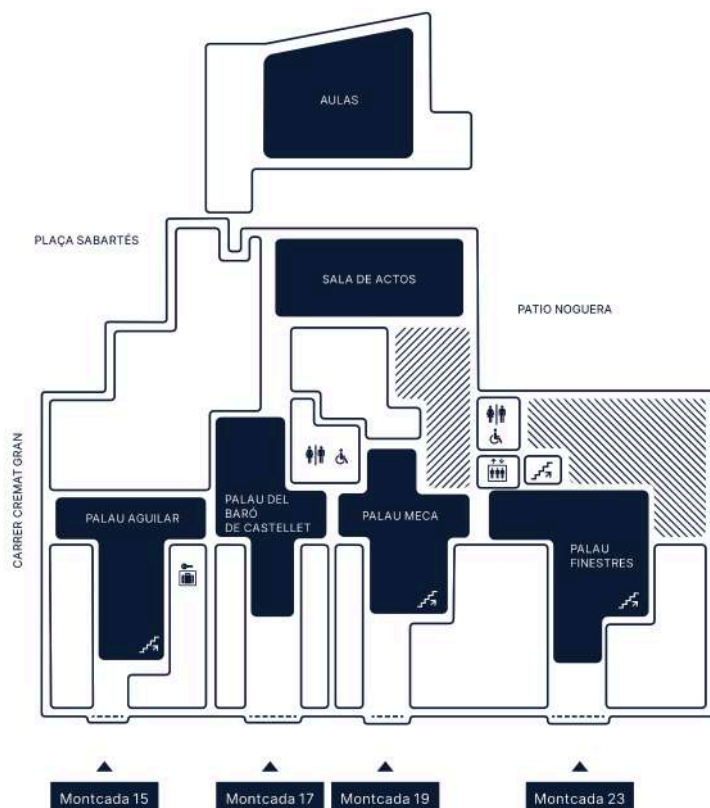
*Picasso, Pablo. (1903). Azoteas de Barcelona. [Óleo sobre tela]. Museu Picasso de Barcelona.*

# 02. ESPACIOS

—

Una de las mayores ventajas del Museu es que todos los palacios se comunican entre sí, y cada uno de ellos dispone de una entrada independiente desde la calle Montcada, lo que confiere gran versatilidad a este enclave histórico y artístico excepcional.





## LOS ESPACIOS DISPONIBLES PARA ACTOS CORPORATIVOS Y PRIVADOS SON:

**PALAU AGUILAR**  
(Montcada, 15)

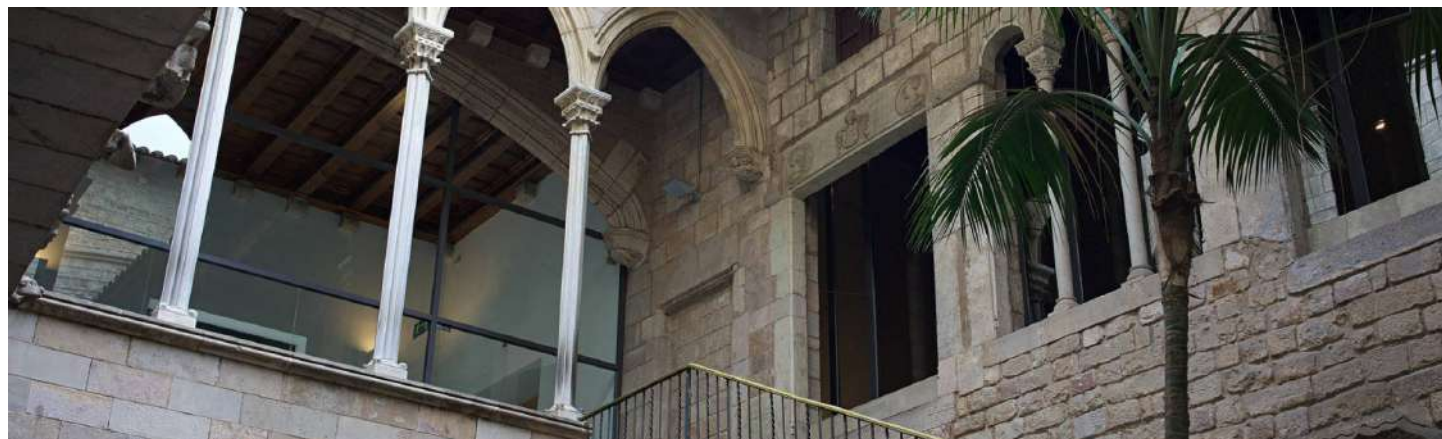
**PALAU DEL BARÓ DE CASTELLET**  
(Montcada, 17)

**PALAU MECA**  
(Montcada, 19)

**PALAU FINESTRES**  
(Montcada, 23)

**SALÓN DE ACTOS**  
(entrada desde plaza Jaume Sabartés o calle Montcada)

**AULAS**  
(entrada desde plaza Jaume Sabartés o calle Montcada)





## **HORARIOS**

Los lunes, los espacios están disponibles a partir de las 10:00 h.

Todos los eventos corporativos y privados deberán terminar antes de las 23:30h.

Todos los actos tendrán lugar en horas en las que el Museu no esté abierto a sus visitantes y estarán sujetos a sus horarios de apertura y cierre.

# PALAU AGUILAR

El Palau Aguilar, situado en el número 15 de la calle Montcada, se convirtió en 1963 en el primer espacio que ocupó el Museu Picasso de Barcelona. El palacio original, del siglo XIII, y su patio central, del siglo XV, se caracterizan por sus arcos ojivales.

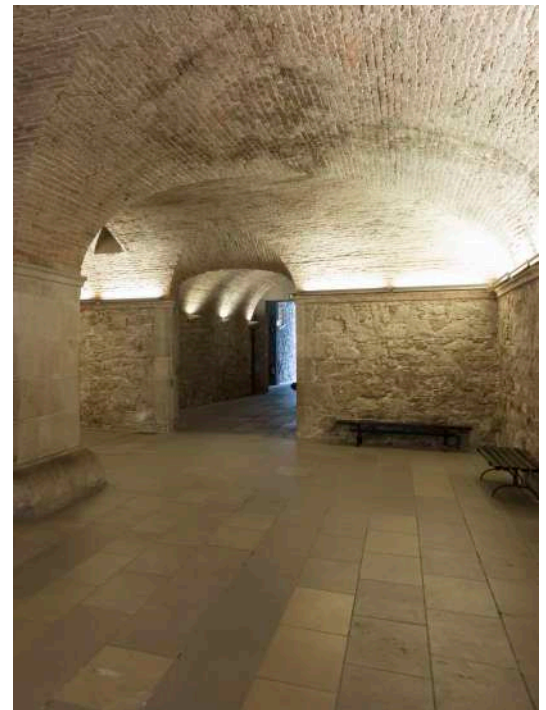




Sus dimensiones son perfectas para bufés de pie y cenas de pequeño formato y es también un área ideal para dar la bienvenida a quienes asistan a actos celebrados en otros espacios del Museu.

**SUPERFICIE:** 68 m<sup>2</sup>  
**CÓCTEL:** 80 personas  
**BANQUETE:** 40 personas  
**CONFERENCIA O RUEDA DE PRENSA:** 40 personas





# PALAU BARÓ DE CASTELLET

El Palau del Baró de Castellet es un palacio medieval cuyos orígenes se remontan a los siglos XIII y XIV. Restaurado en el siglo XVIII, es el único espacio del Museu que dispone de una parte del patio cubierta. Esta sala, con una columna central y techo abovedado, es un emplazamiento incomparable para organizar recepciones, bufés de pie y cenas de gala.

**SUPERFICIE:** 135 m<sup>2</sup>  
**CÓCTEL:** 90 personas  
**BANQUETE:** 60 personas  
**CONFERENCIA O RUEDA DE PRENSA:** 60 personas





# PALAU MECA

**SUPERFICIE:** 122 m<sup>2</sup>  
**CÓCTEL:** 70 personas  
**BANQUETE:** 40 personas  
**CONFERENCIA O RUEDA DE PRENSA:**  
35 personas

Durante el siglo xv, el Palau Meca se convirtió en el edificio más importante de toda la manzana, debido a la proyección social de su propietario, Ramon Desplà Cavaller, descendiente de una estirpe de políticos. Aunque los bombardeos que sufrió Barcelona en el año 1714 destruyeron el palacio parcialmente, su reforma en el siglo xviii dio lugar a un espacio privilegiado. En él se pueden albergar cómodamente recepciones, bufés y cenas de gala.







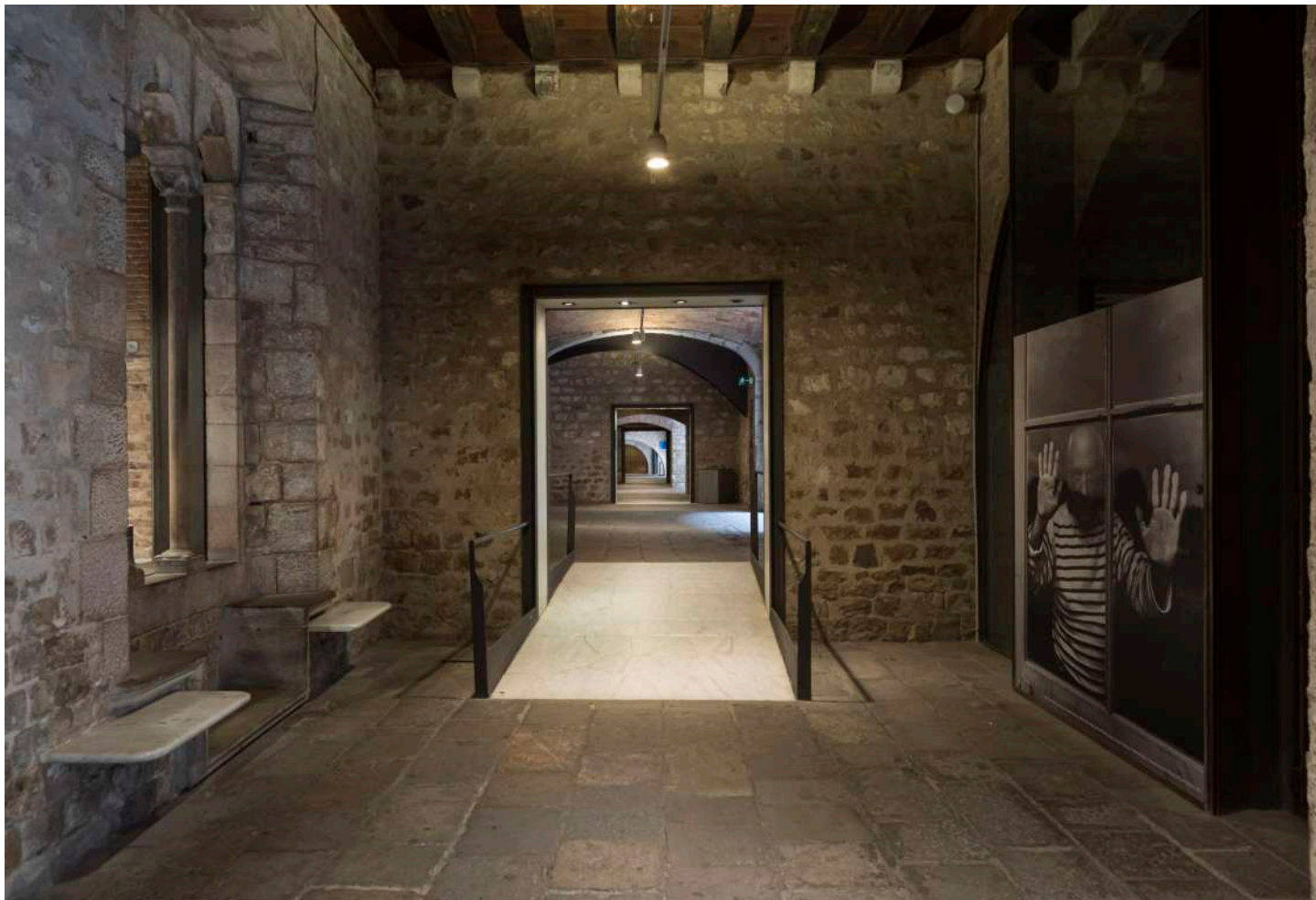
# PALAU FINESTRES

El Palau Finestres, como el resto de palacios que conforman el Museu Picasso, mantiene las estructuras originales del siglo XIII. Sin embargo, su patio presenta una característica especial: fue construido sobre los restos de la ciudad romana.

La planta está formada por una espectacular serie de salas con techos abovedados, que pueden combinarse con el amplio patio medieval. En él destacan la escalinata descubierta, el primitivo pasamanos de piedra y un conjunto de arcos de medio punto en la parte superior.

**SUPERFICIE:** 202 m<sup>2</sup>  
**CÓCTEL:** 170 personas  
**BANQUETE:** 80 personas  
**CONFERENCIA O RUEDA DE PRENSA:**  
 105 personas





# LOS CUATRO PALACIOS

**SUPERFICIE:** 527 m<sup>2</sup>  
**CÓCTEL:** 410 personas  
**BANQUETE:** 220 personas  
**CONFERENCIA O RUEDA DE PRENSA:**  
240 personas

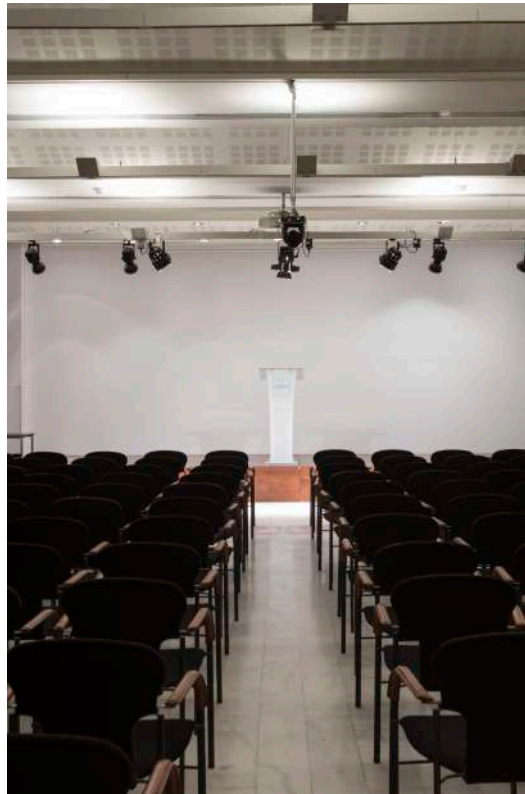
Los cuatro palacios que conforman el Museu Picasso de Barcelona están unidos por un amplio pasillo, aunque también cuentan con accesos independientes desde la calle Montcada. Juntos constituyen un enclave histórico y artístico único, listo para acoger una gran variedad de actos y encuentros.



# SALÓN DE ACTOS

El Museu también dispone de un salón de actos equipado con sistema audiovisual. Su ubicación al lado del Palau Baró de Castellet hace posible su uso junto con otros espacios del Museu para la realización de distintas actividades en un mismo evento.

Este espacio polivalente y versátil puede acoger todo tipo de actos en combinación con el Pati Noguera. Se puede acceder tanto desde la plaza Jaume Sabartés como desde la calle Montcada.





# SALÓN DE ACTOS

**SUPERFICIE:** 156 m<sup>2</sup>  
**CÓCTEL:** 140 personas  
**BANQUETE:** 60 personas  
**CONFERENCIA O RUEDA DE PRENSA:** 120 personas

## Equipamento

2 micrófonos inalámbricos de diadema  
2 micrófonos inalámbricos de mano  
4 pies de micrófono  
Ordenador, proyector y cámara para *streaming* o grabación

## Disponibilidad

A diferencia del resto de espacios, este está disponible también en el horario de apertura del Museu, con acceso desde la plaza de Jaume Sabartés.

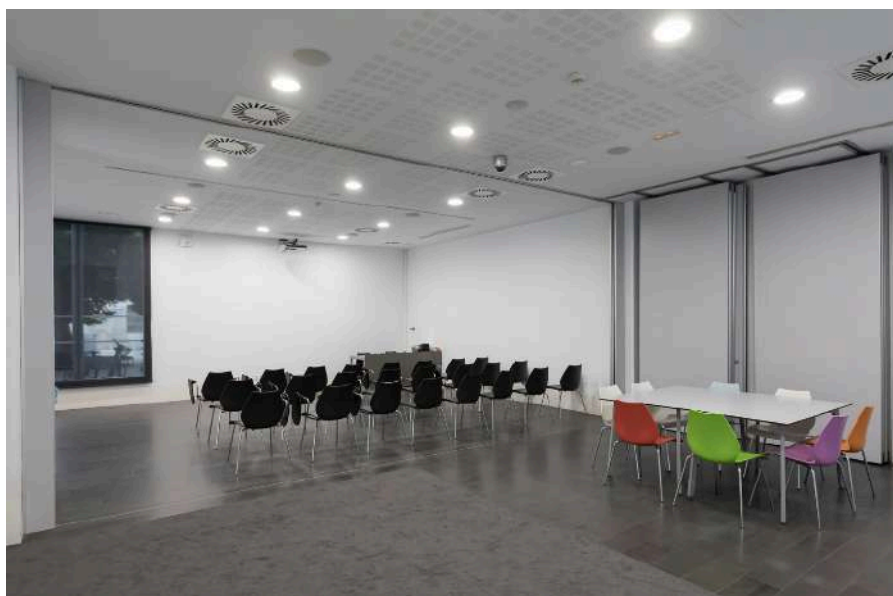
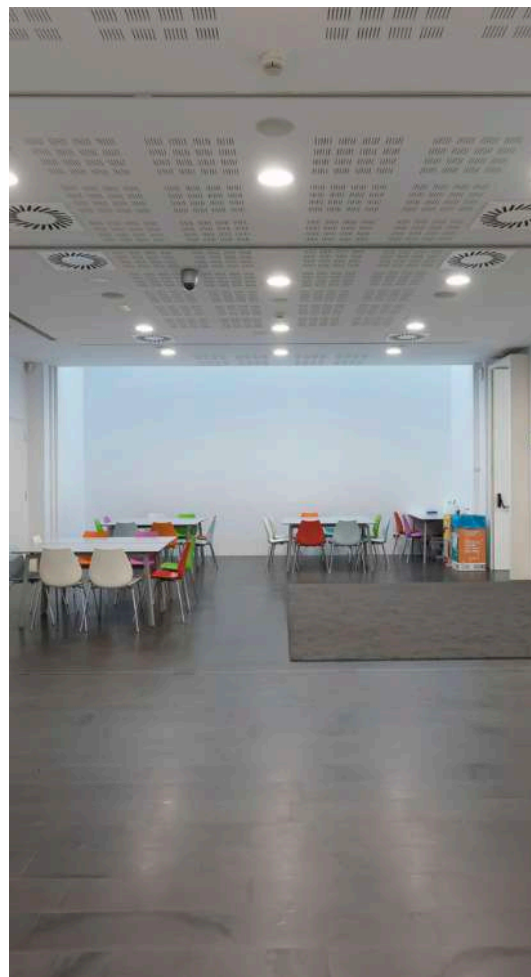
# AULAS

**SUPERFICIE:** 280 m<sup>2</sup>  
**CÓCTEL:** 65 personas

**TIPOLOGÍA 1.** Uso exclusivo de una aula para actos formato conferencia o rueda de prensa: 25 personas.

**TIPOLOGÍA 2.** Uso combinado de dos aulas para actos formato conferencia o rueda de prensa: 55 personas.

El Centro de Conocimiento e Investigación es un espacio dedicado al estudio de la obra y la vida de Pablo Picasso. Está conformado por la biblioteca, el archivo y cuatro aulas conectadas entre sí, que pueden usarse también de forma independiente. Dos de ellas cuentan con ordenador, proyector y altavoces. En ellas, pueden realizarse talleres, cursos o presentaciones.



# 03. VISITA PRIVADA A LA COLECCIÓN

Barcelona tuvo un papel principal en la vida de Picasso: fue la ciudad donde pasó sus años de formación. El Museu Picasso de Barcelona abrió sus puertas en el año 1963 y su colección permanente incluye más de 4.200 obras.





El Museu ofrece la oportunidad de realizar visitas privadas en distintos idiomas con guías especialistas. De esta forma, se puede disfrutar de La Colección en un ambiente privado y exclusivo. Las visitas siempre se realizan fuera del horario de apertura del Museu y tienen una duración aproximada de una hora.





# 04. DÁTOS DE CONTACTO



**Facebook:** /MuseuPicassoBarcelona  
**Instagram:** @museupicasso  
**LinkedIn:** /museu-picasso-de-barcelona

**[www.museupicassobcn.cat](http://www.museupicassobcn.cat)**

**Calle Montcada, 15-23.  
08003, Barcelona.**

**Teléfono**  
932 563 000

**e-mail**  
[museupicasso\\_events@bcn.cat](mailto:museupicasso_events@bcn.cat)



